



RÉSEAU STRUCTURANT DE TRANSPORT EN COMMUN
EN ROUTE VERS LA MODERNITÉ



**Aménagement des pôles d'échanges
de Saint-Roch et de Sainte-Foy**

Mercredi 13 mai 2020

www.reseaustructurant.info

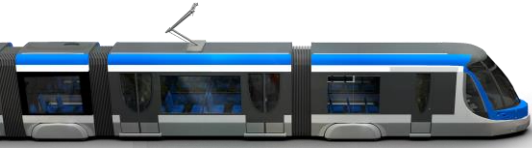


*l'accent
d'Amérique*



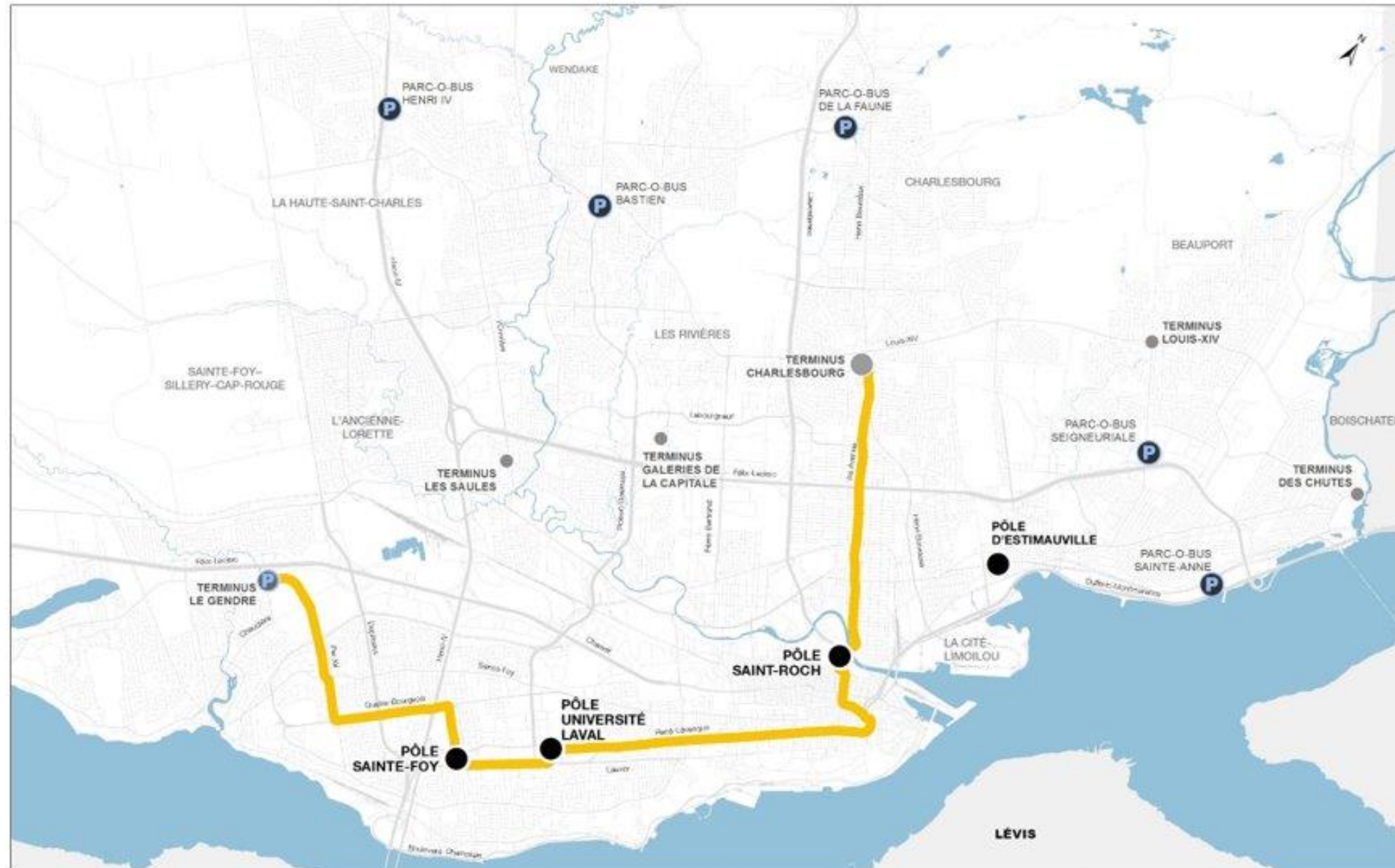
- **Appel de qualification** en cours
- **Conception préliminaire** bientôt terminée
- **Audiences publiques du BAPE** en juillet et en août
- Lancement de **l'appel de propositions** prévu à la fin de l'été

Tracé du tramway



Tramway

- 22 km
- Fréquence de 4 à 8 minutes en heure de pointe
- 260 passagers
- 100 % électrique
- Site dédié exclusif
- Priorité aux feux de circulation



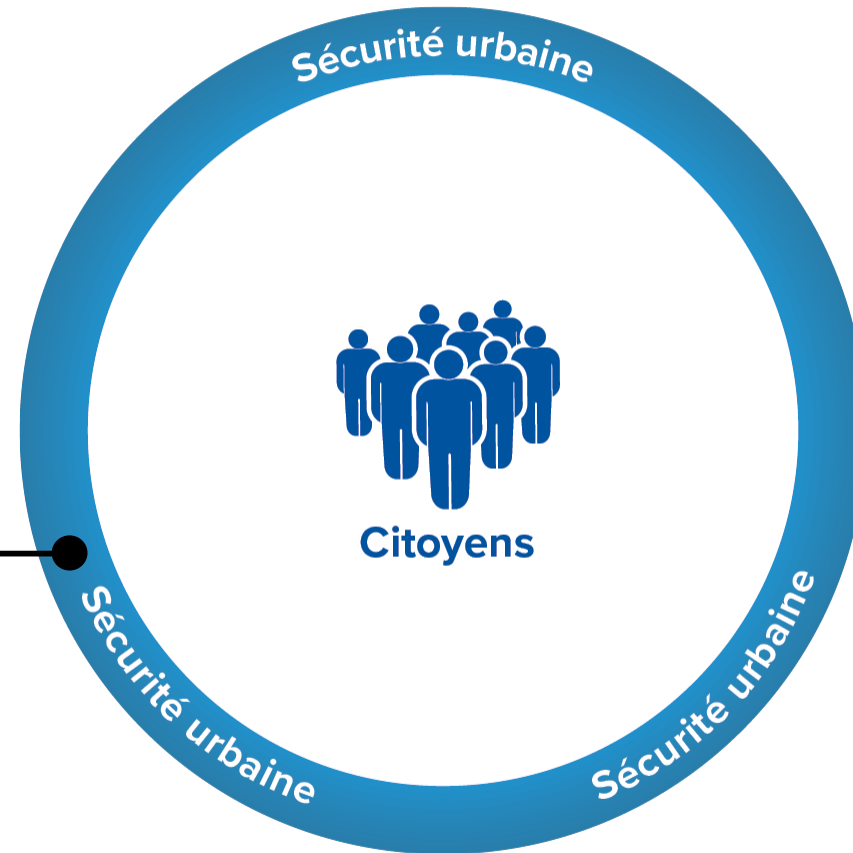
Les **citoyens** au cœur de la conception



Citoyens



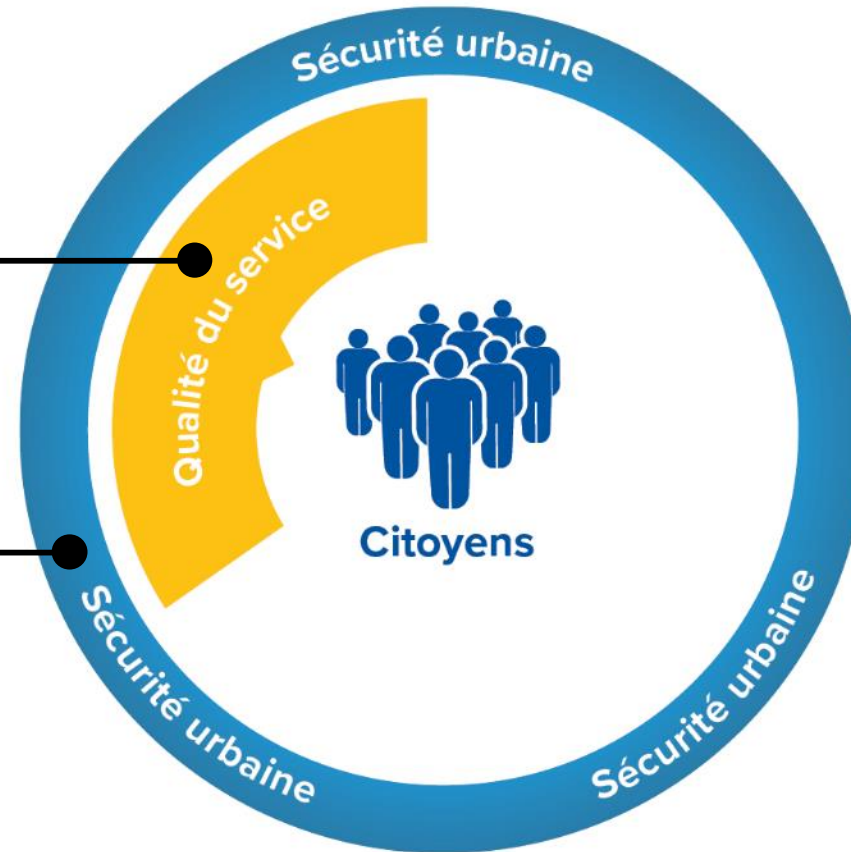
Les citoyens au cœur de la conception



- **Meilleur partage** de l'espace public
- Traversée **sécuritaire** des carrefours

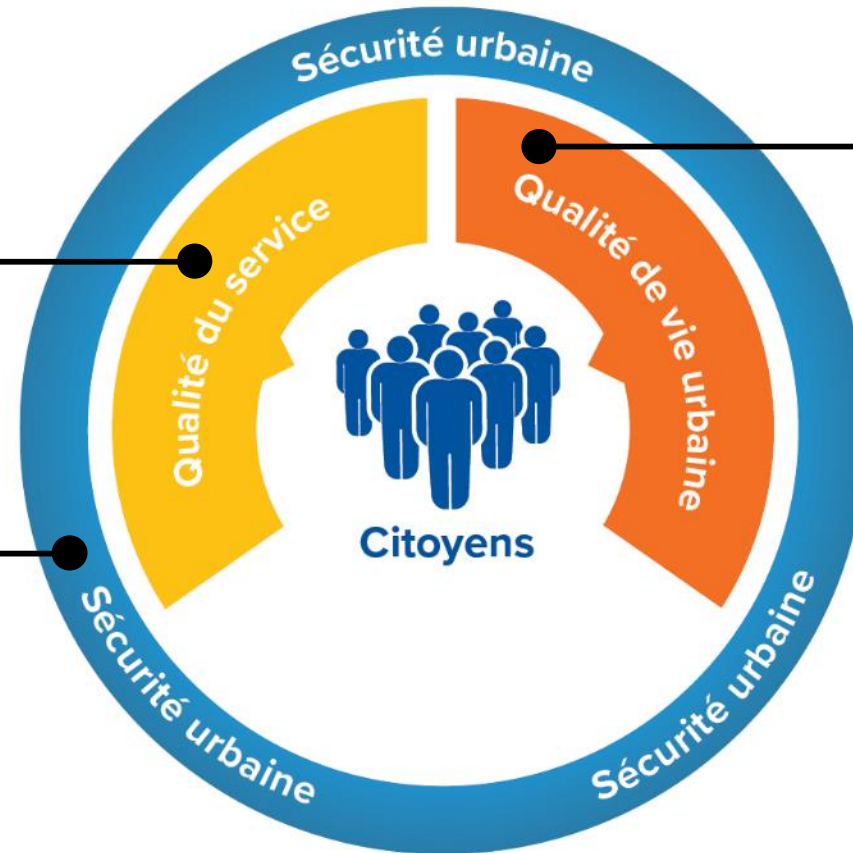
Les citoyens au cœur de la conception

- Insertion assurant la **fiabilité du service**
- Plus grande **connectivité** entre les différents modes
- **Meilleur partage** de l'espace public
- Traversée **sécuritaire** des carrefours



Les citoyens au cœur de la conception

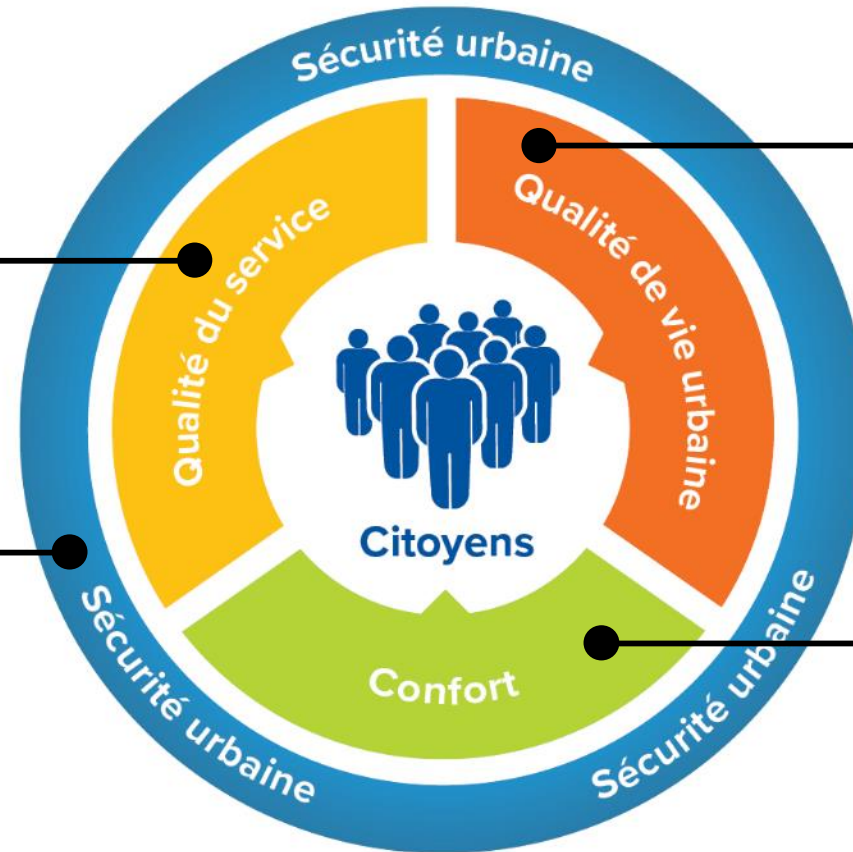
- Insertion assurant la **fiabilité du service**
- Plus grande **connectivité** entre les différents modes
- **Meilleur partage** de l'espace public
- Traversée **sécuritaire** des carrefours



- Maintien de la **qualité de vie** des résidents
- Soutien à la **mixité** des usages
- Ajout d'**arbres** (canopée)

Les citoyens au cœur de la conception

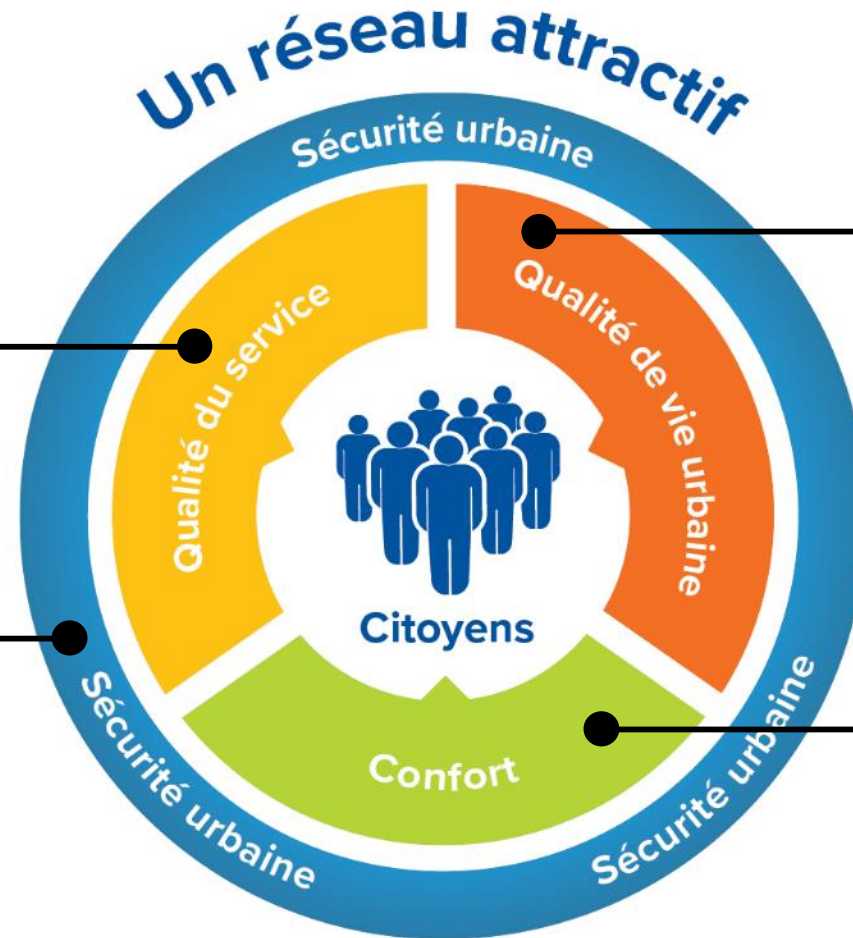
- Insertion assurant la **fiabilité du service**
- Plus grande **connectivité** entre les différents modes
- **Meilleur partage** de l'espace public
- Traversée **sécuritaire** des carrefours



- Maintien de la **qualité de vie** des résidants
- Soutien à la **mixité** des usages
- Ajout d'**arbres** (canopée)
- Pôles d'échanges confortables
- **Intermodalité**

Les citoyens au cœur de la conception

- Insertion assurant la **fiabilité du service**
- Plus grande **connectivité** entre les différents modes
- **Meilleur partage** de l'espace public
- Traversée **sécuritaire** des carrefours



- Maintien de la **qualité de vie** des résidants
- Soutien à la **mixité** des usages
- Ajout d'**arbres** (canopée)
- Pôles d'échanges confortables
- **Intermodalité**